

I TORNEO
"DÍA DE LA PROVINCIA"

PÁDEL

&

TENIS



WWW.DIPUSEVILLA.ES/TEMAS/DEPORTES

Nueva fecha

31 MAYO 2026

INSTALACIONES DEPORTIVAS
PARQUE V CENTENARIO (UTRERA)

Contenido

01

Introducción

02

I Edición:
información clave

03

La competición

04

Servicios para
deportistas y
acompañantes

05

Normas técnicas y
de comportamiento

06

Anexos

01



“

El desenlace definitivo del pádel y el tenis provincial que reunirá a deportistas de las 4 zonas deportivas en un día de competición y convivencia.

INTRODUCCIÓN

El torneo intraprovincial de Pádel y Tenis “Día de la Provincia” constituye el colofón a las competiciones zonales de estas modalidades deportivas que se desarrollan durante la temporada en cada zona deportiva de la provincia de Sevilla, clasificándose los y las mejores deportistas de las categorías convocadas cada año para disputar este torneo final.

I EDICIÓN: INFORMACIÓN CLAVE

Todo lo que necesitas saber para situarte: fecha, ubicación, cómo llegar, aparcamiento, ¿qué hacer al llegar?, credenciales, App de seguimiento del torneo y programación del día.

2.1. Fecha y lugar de celebración



31 de mayo de 2026 (*Nueva fecha tras aplazamiento por lluvia*)



Parque V Centenario (Utrera)



Entrada al parque por
**Calle Coso del
Arrecife, Utrera.**

[Clica aquí para abrir
ubicación en Google
Maps](#)



2.2. ¿Cómo llegar?



En vehículo privado: Utrera cuenta con buenas conexiones desde Sevilla y otros municipios cercanos a través de vías como la A-376 y carreteras comarcales. El parque cuenta con zonas próximas de estacionamiento en todo su perímetro.



En transporte público: Utrera dispone de líneas regulares de autobús como la línea M-221 (Sevilla - Utrera) y también de tren de cercanías (línea Sevilla - Utrera). La distancia desde ambas estaciones hasta la instalación deportiva es de unos 40 min caminando.



En autobús concertado: ya sea en cualquiera de los autobuses dispuestos por Diputación o por su Ayuntamiento. Aparcamiento: recinto de la Feria.

2.3. Credenciales



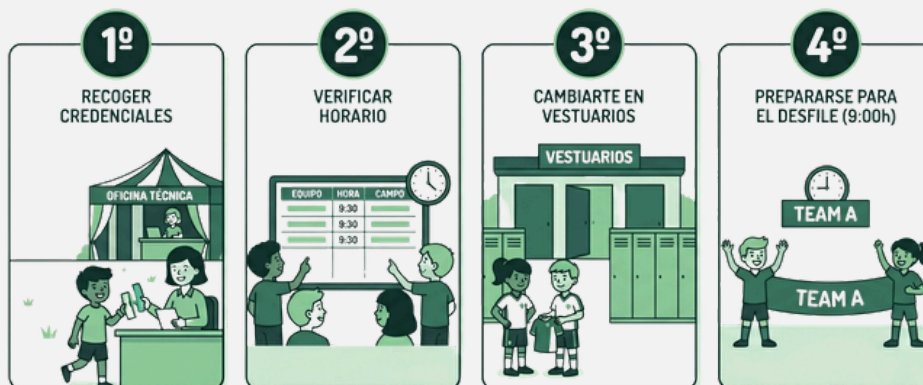
Se hará uso de **pulseras** para los participantes y **acreditaciones** con lanyard para autoridades.

Todos los participantes deben pasar por la oficina técnica para recoger dichas credenciales.



2.4. ¿Qué tengo que hacer al llegar?

PASOS AL LLEGAR A LA COMPETICIÓN



Al llegar, los participantes deberán pasar por la oficina técnica con el fin de **recoger sus pulseras** y documentación correspondiente.

Una vez completado este trámite, deberán verificar sus horarios de juego y **prepararse para el desfile inaugural (9:00h)**.

¡No olvides coger la bandera de tu municipio!

2.5. ¿Qué tengo que hacer durante la competición?

PASOS DURANTE LA COMPETICIÓN



Durante la competición debes **mantenerte informado** de los horarios de juego, así como de las posibles clasificaciones de tu equipo a fases finales.

¡MUY IMPORTANTE! Debes **personarte** en la pista correspondiente **10 minutos antes** del comienzo de tu partido y dirigirte al árbitro o personal auxiliar de pista para que pueda realizar las acciones de comprobación pertinentes.

Una vez finalizado el partido en curso, dispondrás de unos **5 minutos para calentar** y pelotear. Cuando suene la señal sonora de comienzo del tiempo de juego por megafonía, se deberá comenzar el partido sin demora.

En cada pista se dispondrá de agua fresca y las pelotas de juego, que no podrás ser sacadas de la misma.

En los tiempos de descanso podrás disfrutar de los juegos disponibles en las carpas de la Fun Zone y reponer fuerzas en las áreas de descanso con sombra

Por último, recuerda que no está permitido pelotear fuera de las pistas de juego ni ingresar a ninguna pista vacía que no te corresponda por horario.

2.6. Seguimiento del torneo

El seguimiento del torneo estará disponible a través de un **enlace** a Google Drive (o plataforma similar), que se facilitará previamente mediante correo electrónico a los municipios y también mediante carteles QR en la propia instalación deportiva.

A través de este mismo enlace se podrá consultar toda la información (horarios, resultados, clasificaciones, etc.) y seguir el desarrollo del torneo en tiempo real.

2.4. Programación del día de competición

HORARIO	ACCIONES
8:15 - 8:30	<ul style="list-style-type: none">• Recepción de participantes• Recogida de acreditaciones
9:00	<ul style="list-style-type: none">• Presentación del evento y desfile inicial
9:20	<ul style="list-style-type: none">• Preparación del inicio de la competición
9:30	<ul style="list-style-type: none">• Inicio de competición
16:00 *	<ul style="list-style-type: none">• Premiación de Tenis
16:30 *	<ul style="list-style-type: none">• Premiación de Pádel
17:00	<ul style="list-style-type: none">• Clausura y desmontaje

* El horario de premiación es estimado. Los trofeos conmemorativas se entregarán al finalizar la participación de cada equipo (avisa de ello en la Oficina Técnica).

Todo lo que debes conocer sobre el juego: método de puntuación, fases de competición, participantes clasificados/as, calendario, desfile, arbitraje, resultados y clasificaciones.

3.1. Sistema de competición

PÁDEL

Método de puntuación:

Los partidos se disputarán en un único set sin límite de juegos, con una duración estipulada de **20 minutos**, tiempo que deberá completarse en su totalidad de manera obligatoria.

El sistema de puntuación seguirá el formato tradicional del pádel (15, 30, 40 y juego). En caso de empate a 40, se disputará un **punto de oro**, que determinará directamente al ganador del juego, sin dar lugar a ventajas ni iguales adicionales.

Una vez transcurridos los 20 minutos reglamentarios, resultará ganadora la pareja que haya acumulado un mayor número de juegos ganados en ese momento.

Si al término de los 20 minutos ambas parejas se encuentran igualadas en número de juegos, se concederá un tiempo extra para finalizar el juego que en curso en ese instante hasta finalizarlo y determinar la pareja vencedora. Durante este tiempo extra, se aplicará igualmente el punto de oro ante empate a 40.

Fases de competición:

La competición consta de 6 torneos (uno por cada categoría convocada) y cada torneo está compuesto por 2 fases:

- **Fase 1:** competición por grupos, todos contra todos, a una sola vuelta, en cada uno de ellos. La puntuación será de partidos ganados (1 punto) y partidos perdidos (0 puntos).

El empate a partidos ganados en la clasificación final entre dos o más contendientes se resolverá siguiendo estos criterios, en este orden:

1. Resultado entre las parejas empatadas

Se tendrá en cuenta quién ganó el partido o partidos disputados entre las parejas que estén empatadas.

2. Mayor número total de juegos ganados

Si el empate continúa, se clasificará por delante la pareja que haya ganado más juegos sumando todos los partidos del torneo.

3. Mejor diferencia de juegos

Si aún persiste el empate, se atenderá a la diferencia entre juegos ganados y juegos perdidos en toda la competición.

- **2ª Fase:** compuesta por semifinales y final. En esta segunda fase participaran los dos primeros clasificados de cada grupo.

* En aquellas categorías en que no se completen las inscripciones, se utilizarán sistemas de competición alternativos que promuevan igualmente la participación equitativa de todos los participantes.

Tiempo de juego:

La duración de los partidos será de 20 minutos. Excepcionalmente, solo en el caso de que el partido se encuentre empatado a juegos al finalizar dicho tiempo máximo, se dará el tiempo extra estrictamente necesario para terminar el juego en curso y determinar el vencedor del partido.

Tiempo de descanso entre partidos:

El tiempo de transición entre partidos será aproximadamente de 5 minutos.

Número de jugadores/as:

- Inscritos/as: máximo 6 y mínimo 2 por equipo/pareja.
- En pista: se enfrentan 2 parejas fijas durante todo el partido.

TENIS

Método de puntuación:

Los partidos se disputarán en un único set sin límite de juegos, con una duración estipulada de 15 minutos, tiempo que deberá completarse en su totalidad de manera obligatoria.

El sistema de puntuación seguirá el formato tradicional del pádel (15, 30, 40 y juego). En caso de empate a 40, se disputará un punto de oro, que determinará directamente al ganador del juego, sin dar lugar a ventajas ni iguales adicionales.

Una vez transcurridos los 15 minutos reglamentarios, resultará ganador el jugador que haya acumulado un mayor número de juegos ganados en ese momento.

Si al término de los 15 minutos ambos jugadores se encuentran igualados en número de juegos, se concederá un tiempo extra para finalizar el juego que esté en curso en ese instante hasta finalizarlo y determinar el ganador. Durante este tiempo extra, se aplicará igualmente el punto de oro ante empate a 40.

Fases de competición:

La competición consta de 5 torneos (se ha unificado la categoría infantil y cadete femenino), y cada torneo estará formado por 4 equipos (de al menos 3 jugadores) y por una única fase:

- **Fase única:** se hará en un solo grupo, jugándose todos contra todos a una sola vuelta. La puntuación será de partidos ganados (1 punto) y partidos perdidos (0 puntos). El ganador del torneo se establecerá conforme a la puntuación del ranking final.

* En aquellas categorías en que no se completen las inscripciones, se utilizarán sistemas de competición alternativos que promuevan igualmente la participación equitativa de todos los participantes.

El empate a partidos ganados en la clasificación final entre dos o más participantes se resolverá siguiendo los mismo criterios que en pádel.

Tiempo de juego:

La duración total de cada enfrentamiento entre equipos será de **60 minutos**. Cada enfrentamiento estará formado por tres partidos de **15 minutos**, dos individuales y uno de dobles, según el siguiente esquema:

ORDEN	PARTIDO	DURACIÓN
1º	1er partido individual	15 min
2º	Descanso	5 min
3º	2º partido individual	15 min
4º	Descanso	5 min
5º	Partido de dobles	15 min
6º	Preparación siguiente enfrentamiento	5 min

Tiempo de descanso entre partidos:

El tiempo de transición entre partidos y enfrentamientos será aproximadamente de 5 minutos.

Número de jugadores/as:

- Inscritos/as: máximo 12 y mínimo 3 por equipo.
- En pista: 1 jugador/a para partidos individuales y una pareja el de dobles.

* En caso de tener más de 4 jugadores se designará previamente el orden de participación y en caso de tener menos, uno de los jugadores repetirá jugando el indiv + dobles.

3.2. Participantes clasificados/as

PÁDEL

	ALEVÍN MASCULINO		INFANTIL MASCULINO		CADETE MASCULINO	
	1º	2º	1º	2º	1º	2º
ZONA I - SIERRA MORENA	Burguillos	Guillena	La Algaba	Guillena	Alanís	Villaverde del Río
ZONA II - ALJARAFE	Villanueva del Ariscal	Mairena del Aljarafe	Castilleja de la Cuesta	Castilleja de Guzmán	Bollullos de la Mit	Villanueva del Ariscal
ZONA III - CAMPIÑA	La Puebla de Cazalla	Morón de la Frontera	Mairena del Alcor	Las Cabezas de SJ	Las Cabezas de SJ "A"	Las Cabezas de SJ "B"
ZONA IV - SIERRA SUR	Casariche "A"	Casariche "B"	Casariche "A"	Casariche "B"	Estepa	El Campillo (La Luisiana)
	8 parejas (2 grupos)		8 parejas (2 grupos)		8 parejas (2 grupos)	
Fase grupos	12 partidos	5 horas	12 partidos	5 horas	12 partidos	5 horas
Fase final	3 partidos	1h15	3 partidos	1h15	3 partidos	1h15

	ALEVÍN FEMENINO		INFANTIL FEMENINO		CADETE FEMENINO	
	1º	2º	1º	2º	1º	2º
ZONA I - SIERRA	La Algaba	Guillena	Burguillos	La Algaba-Tocina	Burguillos	La Algaba
ZONA II - ALJARAFE	Villanueva del Ariscal	x - Guillena (Z1)	x	x	x	x
ZONA III - CAMPIÑA	Mairena del Alcor "A"	Mairena del Alcor "B"	Las Cabezas de SJ	x	Las Cabezas de SJ	Lebrija
ZONA IV - SIERRA SUR	Casariche "A"	Casariche "B"	Casariche	Pedreira	Casariche "A"	Casariche "B"
	8 parejas (2 grupos)		5 parejas (1 grupo: liga 1 vuelta sin fase final)		6 parejas (2 grupos de 3 eq + Semi + Final y 5º y 6º)	
Fase grupos	12 partidos	5 horas	10 partidos	4h10	6 partidos	2h30
Fase final	3 partidos	1h15			4 partidos	1h40

TENIS

	ALEVÍN MASCULINO	INFANTIL MASCULINO	CADETE MASCULINO
	1º	1º	1º
ZONA I - SIERRA MORENA	La Rinconada	Villaverde del Río	Brenes
ZONA II - ALJARAFE	Bormujos	Mairena del Aljarafe	Mairena del Aljarafe
ZONA III - CAMPIÑA	X- Casariche "B"	La Puebla de Cazalla	La Puebla de Cazalla "A"
ZONA IV - SIERRA SUR	Casariche "A"	Pedrera	Pedrera
	4 equipos - liga	4 equipos - liga	4 equipos - liga
	6 enfrent de 3 partidos cada uno (6h)	6 enfrent de 3 partidos cada uno (6h)	6 enfrent de 3 partidos cada uno (6h)

	ALEVÍN FEMENINO	INFANTIL FEMENINO	CADETE FEMENINO
	1º	1º	1º
ZONA I - SIERRA MORENA	x	La Rinconada	Guillena
ZONA II - ALJARAFE	Bormujos (4 jug)	x - Brenes (Z1)	x
ZONA III - CAMPIÑA	x	x	x
ZONA IV - SIERRA SUR	Los Corrales (3 jug)	Los Corrales (2 jug) + La Rinconada (2 jug)	x
	7 jug Individual (2 grupos, 3-4 jug) + 2 Semis + Final + 3º-3º de la fase de grupos	4 equipos - liga	
		6 enfrent (6h)	
	13 partidos (5h45)		

3.3. Grupos y horarios de juego por equipo (PÁDEL)

PÁDEL - ALEVÍN MASCULINO		
GRUPO A		
1	Burguillos	9:30 Pista 1 — vs Villanueva del Ariscal 11:15 Pista 1 — vs Morón de la Frontera 13:00 Pista 1 — vs Casariche "B"
2	Villanueva del Ariscal	9:30 Pista 1 — vs Burguillos 11:15 Pista 2 — vs Casariche "B" 13:00 Pista 2 — vs Morón de la Frontera
3	Morón de la Frontera	9:30 Pista 2 — vs Casariche "B" 11:15 Pista 1 — vs Burguillos 13:00 Pista 2 — vs Villanueva del Ariscal
4	Casariche "B"	9:30 Pista 2 — vs Morón de la Frontera 11:15 Pista 2 — vs Villanueva del Ariscal 13:00 Pista 1 — vs Burguillos
GRUPO B		
1	Guillena	9:30 Pista 3 — vs Mairena del Aljarafe 11:15 Pista 3 — vs La Puebla de Cazalla 13:00 Pista 3 — vs Casariche "A"
2	Mairena del Aljarafe	9:30 Pista 3 — vs Guillena 11:15 Pista 4 — vs Casariche "A" 13:00 Pista 4 — vs La Puebla de Cazalla
3	La Puebla de Cazalla	9:30 Pista 4 — vs Casariche "A" 11:15 Pista 3 — vs Guillena 13:00 Pista 4 — vs Mairena del Aljarafe
4	Casariche "A"	9:30 Pista 4 — vs La Puebla de Cazalla 11:15 Pista 4 — vs Mairena del Aljarafe 13:00 Pista 3 — vs Guillena

PÁDEL - INFANTIL MASCULINO		
GRUPO A		
1	La Algaba	9:55 Pista 1 — vs Castilleja de la Cuesta 11:40 Pista 1 — vs Las Cabezas de SJ 13:25 Pista 1 — vs Casariche "B"
2	Castilleja de la Cuesta	9:55 Pista 1 — vs La Algaba 11:40 Pista 2 — vs Casariche "B" 13:25 Pista 2 — vs Las Cabezas de SJ
3	Las Cabezas de SJ	9:55 Pista 2 — vs Casariche "B" 11:40 Pista 1 — vs La Algaba 13:25 Pista 2 — vs Castilleja de la Cuesta
4	Casariche "B"	9:55 Pista 2 — vs Las Cabezas de SJ 11:40 Pista 2 — vs Castilleja de la Cuesta 13:25 Pista 1 — vs La Algaba
GRUPO B		
1	Guillena	9:55 Pista 3 — vs Castilleja de Guzmán 11:40 Pista 3 — vs Mairena del Alcor 13:25 Pista 3 — vs Casariche "A"
2	Castilleja de Guzmán	9:55 Pista 3 — vs Guillena 11:40 Pista 4 — vs Casariche "A" 13:25 Pista 4 — vs Mairena del Alcor
3	Mairena del Alcor	9:55 Pista 4 — vs Casariche "A" 11:40 Pista 3 — vs Guillena 13:25 Pista 4 — vs Castilleja de Guzmán
4	Casariche "A"	9:55 Pista 4 — vs Mairena del Alcor 11:40 Pista 4 — vs Castilleja de Guzmán 13:25 Pista 3 — vs Guillena

PÁDEL - CADETE MASCULINO		
GRUPO A		
1	Alanís	10:20 Pista 1 — vs Bollullos de la Mitación 12:05 Pista 1 — vs Las Cabezas de SJ "B" 13:50 Pista 1 — vs El Campillo
2	Bollullos de la Mitación	10:20 Pista 1 — vs Alanís 12:05 Pista 2 — vs El Campillo 13:50 Pista 2 — vs Las Cabezas de SJ "B"
3	Las Cabezas de SJ "B"	10:20 Pista 2 — vs El Campillo 12:05 Pista 1 — vs Alanís 13:50 Pista 2 — vs Bollullos de la Mitación
4	El Campillo	10:20 Pista 2 — vs Las Cabezas de SJ "B" 12:05 Pista 2 — vs Bollullos de la Mitación 13:50 Pista 1 — vs Alanís
GRUPO B		
1	Villaverde del Río	10:20 Pista 3 — vs Villanueva del Ariscal 12:05 Pista 3 — vs Las Cabezas de SJ "A" 13:50 Pista 3 — vs Estepa
2	Villanueva del Ariscal	10:20 Pista 3 — vs Villaverde del Río 12:05 Pista 4 — vs Estepa 13:50 Pista 4 — vs Las Cabezas de SJ "A"
3	Las Cabezas de SJ "A"	10:20 Pista 4 — vs Estepa 12:05 Pista 3 — vs Villaverde del Río 13:50 Pista 4 — vs Villanueva del Ariscal
4	Estepa	10:20 Pista 4 — vs Las Cabezas de SJ "A" 12:05 Pista 4 — vs Villanueva del Ariscal 13:50 Pista 3 — vs Villaverde del Río

PÁDEL - ALEVÍN FEMENINO		
GRUPO A		
1	La Algaba	10:45 Pista 1 — vs Villanueva del Ariscal 12:30 Pista 1 — vs Mairena del Alcor "B" 14:15 Pista 1 — vs Casariche "B"
2	Villanueva del Ariscal	10:45 Pista 1 — vs La Algaba 12:30 Pista 2 — vs Casariche "B" 14:15 Pista 2 — vs Mairena del Alcor "B"
3	Mairena del Alcor "B"	10:45 Pista 2 — vs Casariche "B" 12:30 Pista 1 — vs La Algaba 14:15 Pista 2 — vs Villanueva del Ariscal
4	Casariche "B"	10:45 Pista 2 — vs Mairena del Alcor "B" 12:30 Pista 2 — vs Villanueva del Ariscal 14:15 Pista 1 — vs La Algaba
GRUPO B		
1	Guillena	10:45 Pista 3 — vs Guillena (Alj.) 12:30 Pista 3 — vs Mairena del Alcor "A" 14:15 Pista 3 — vs Casariche "A"
2	Guillena (Alj.)	10:45 Pista 3 — vs Guillena 12:30 Pista 4 — vs Casariche "A" 14:15 Pista 4 — vs Mairena del Alcor "A"
3	Mairena del Alcor "A"	10:45 Pista 4 — vs Casariche "A" 12:30 Pista 3 — vs Guillena 14:15 Pista 4 — vs Guillena (Alj.)
4	Casariche "A"	10:45 Pista 4 — vs Mairena del Alcor "A" 12:30 Pista 4 — vs Guillena (Alj.) 14:15 Pista 3 — vs Guillena

PÁDEL - INFANTIL FEMENINO		
<i>— Liga — todos contra todos (10 partidos, sin fase final) —</i>		
1	Burguillos	10:20 Pista 5 — vs La Algaba-Tocina 12:30 Pista 5 — vs Las Cabezas de SJ 15:10 Pista 5 — vs Pedrera 15:35 Pista 4 — vs Casariche
2	La Algaba-Tocina	10:20 Pista 5 — vs Burguillos 11:15 Pista 5 — vs Pedrera 14:45 Pista 5 — vs Casariche 15:35 Pista 3 — vs Las Cabezas de SJ
3	Las Cabezas de SJ	10:45 Pista 5 — vs Casariche 12:30 Pista 5 — vs Burguillos 14:15 Pista 5 — vs Pedrera 15:35 Pista 3 — vs La Algaba-Tocina
4	Casariche	10:45 Pista 5 — vs Las Cabezas de SJ 13:00 Pista 5 — vs Pedrera 14:45 Pista 5 — vs La Algaba-Tocina 15:35 Pista 4 — vs Burguillos
5	Pedrera	11:15 Pista 5 — vs La Algaba-Tocina 13:00 Pista 5 — vs Casariche 14:15 Pista 5 — vs Las Cabezas de SJ 15:10 Pista 5 — vs Burguillos

PÁDEL - CADETE FEMENINO		
GRUPO A		
1	Burguillos	9:30 Pista 5 — vs Lebrija 11:40 Pista 5 — vs Casariche "A"
2	Lebrija	9:30 Pista 5 — vs Burguillos 13:25 Pista 5 — vs Casariche "A"
3	Casariche "A"	11:40 Pista 5 — vs Burguillos 13:25 Pista 5 — vs Lebrija
GRUPO B		
1	La Algaba	9:55 Pista 5 — vs Casariche "B" 12:05 Pista 5 — vs Las Cabezas de SJ
2	Las Cabezas de SJ	12:05 Pista 5 — vs La Algaba 13:50 Pista 5 — vs Casariche "B"
3	Casariche "B"	9:55 Pista 5 — vs La Algaba 13:50 Pista 5 — vs Las Cabezas de SJ

3.4. Calendario oficial de PÁDEL

HORARIO	PISTA 1	PISTA 2	PISTA 3	PISTA 4	PISTA 5
▶ FASE DE GRUPOS					
9:30-9:50	ALEVÍN MASCULINO Gr.A · J1 Burguillos × Villanueva del Ariscal	ALEVÍN MASCULINO Gr.A · J1 Morón de la Frontera × Casariche "B"	ALEVÍN MASCULINO Gr.B · J1 Guillena × Mairena del Aljarafe	ALEVÍN MASCULINO Gr.B · J1 La Puebla de Cazalla × Casariche "A"	CADETE FEMENINO Gr.A · J1 Burguillos × Lebrija
Descanso 5 min					
9:55-10:15	INFANTIL MASCULINO Gr.A · J1 La Algaba × Castilleja de la Cuesta	INFANTIL MASCULINO Gr.A · J1 Las Cabezas de SJ × Casariche "B"	INFANTIL MASCULINO Gr.B · J1 Guillena × Castilleja de Guzmán	INFANTIL MASCULINO Gr.B · J1 Mairena del Alcor × Casariche "A"	CADETE FEMENINO Gr.B · J1 La Algaba × Casariche "B"
Descanso 5 min					
10:20-10:40	CADETE MASCULINO Gr.A · J1 Alanís × Bollullos de la Mitación	CADETE MASCULINO Gr.A · J1 Las Cabezas de SJ "B" × El Campillo	CADETE MASCULINO Gr.B · J1 Villaverde del Río × Villanueva del Ariscal	CADETE MASCULINO Gr.B · J1 Las Cabezas de SJ "A" × Estepa	INFANTIL FEMENINO Liga · J1 Burguillos × La Algaba-Tocina
Descanso 5 min					
10:45-11:05	ALEVÍN FEMENINO Gr.A · J1 La Algaba × Villanueva del Ariscal	ALEVÍN FEMENINO Gr.A · J1 Mairena del Alcor "B" × Casariche "B"	ALEVÍN FEMENINO Gr.B · J1 Guillena × Guillena (Alj.)	ALEVÍN FEMENINO Gr.B · J1 Mairena del Alcor "A" × Casariche "A"	INFANTIL FEMENINO Liga · J2 Las Cabezas de SJ × Casariche
Descanso 10 min					
11:15-11:35	ALEVÍN MASCULINO Gr.A · J2 Burguillos × Morón de la Frontera	ALEVÍN MASCULINO Gr.A · J2 Villanueva del Ariscal × Casariche "B"	ALEVÍN MASCULINO Gr.B · J2 Guillena × La Puebla de Cazalla	ALEVÍN MASCULINO Gr.B · J2 Mairena del Aljarafe × Casariche "A"	INFANTIL FEMENINO Liga · J3 La Algaba-Tocina × Pedrera
Descanso 5 min					
11:40-12:00	INFANTIL MASCULINO Gr.A · J2 La Algaba × Las Cabezas de SJ	INFANTIL MASCULINO Gr.A · J2 Castilleja de la Cuesta × Casariche "B"	INFANTIL MASCULINO Gr.B · J2 Guillena × Mairena del Alcor	INFANTIL MASCULINO Gr.B · J2 Castilleja de Guzmán × Casariche "A"	CADETE FEMENINO Gr.A · J2 Burguillos × Casariche "A"
Descanso 5 min					
12:05-12:25	CADETE MASCULINO Gr.A · J2 Alanís × Las Cabezas de SJ "B"	CADETE MASCULINO Gr.A · J2 Bollullos de la Mitación × El Campillo	CADETE MASCULINO Gr.B · J2 Villaverde del Río × Las Cabezas de SJ "A"	CADETE MASCULINO Gr.B · J2 Villanueva del Ariscal × Estepa	CADETE FEMENINO Gr.B · J2 La Algaba × Las Cabezas de SJ
Descanso 5 min					
12:30-12:50	ALEVÍN FEMENINO Gr.A · J2 La Algaba × Mairena del Alcor "B"	ALEVÍN FEMENINO Gr.A · J2 Villanueva del Ariscal × Casariche "B"	ALEVÍN FEMENINO Gr.B · J2 Guillena × Mairena del Alcor "A"	ALEVÍN FEMENINO Gr.B · J2 Guillena (Alj.) × Casariche "A"	INFANTIL FEMENINO Liga · J4 Burguillos × Las Cabezas de SJ
Descanso 10 min					
13:00-13:20	ALEVÍN MASCULINO Gr.A · J3 Burguillos × Casariche "B"	ALEVÍN MASCULINO Gr.A · J3 Villanueva del Ariscal × Morón de la Frontera	ALEVÍN MASCULINO Gr.B · J3 Guillena × Casariche "A"	ALEVÍN MASCULINO Gr.B · J3 Mairena del Aljarafe × La Puebla de Cazalla	INFANTIL FEMENINO Liga · J10 Casariche × Pedrera
Descanso 5 min					
13:25-13:45	INFANTIL MASCULINO Gr.A · J3 La Algaba × Casariche "B"	INFANTIL MASCULINO Gr.A · J3 Castilleja de la Cuesta × Las Cabezas de SJ	INFANTIL MASCULINO Gr.B · J3 Guillena × Casariche "A"	INFANTIL MASCULINO Gr.B · J3 Castilleja de Guzmán × Mairena del Alcor	CADETE FEMENINO Gr.A · J3 Lebrija × Casariche "A"
Descanso 5 min					

HORARIO	PISTA 1	PISTA 2	PISTA 3	PISTA 4	PISTA 5
► FASE DE GRUPOS					
13:50-14:10	CADETE MASCULINO Gr.A · J3 Alanís × El Campillo	CADETE MASCULINO Gr.A · J3 Bollullos de la Mitación × Las Cabezas de SJ "B"	CADETE MASCULINO Gr.B · J3 Villaverde del Río × Estepa	CADETE MASCULINO Gr.B · J3 Villanueva del Ariscal × Las Cabezas de SJ "A"	CADETE FEMENINO Gr.B · J3 Las Cabezas de SJ × Casariche "B"
Descanso 5 min					
14:15-14:35	ALEVÍN FEMENINO Gr.A · J3 La Algaba × Casariche "B"	ALEVÍN FEMENINO Gr.A · J3 Villanueva del Ariscal × Mairena del Alcor "B"	ALEVÍN FEMENINO Gr.B · J3 Guillena × Casariche "A"	ALEVÍN FEMENINO Gr.B · J3 Guillena (Alj.) × Mairena del Alcor "A"	INFANTIL FEMENINO Liga · J6 Las Cabezas de SJ × Pedrera
Descanso 10 min					
► SEMIFINALES (excepto INF FEM que sigue jugando la liga)					
14:45-15:05	ALEVÍN MASCULINO SEMIFINAL 1 1º Grupo A × 2º Grupo B	ALEVÍN MASCULINO SEMIFINAL 2 1º Grupo B × 2º Grupo A	INFANTIL MASCULINO SEMIFINAL 1 1º Grupo A × 2º Grupo B	INFANTIL MASCULINO SEMIFINAL 2 1º Grupo B × 2º Grupo A	INFANTIL FEMENINO Liga · J7 La Algaba-Tocina × Casariche
Descanso 5 min					
15:10-15:30	CADETE MASCULINO SEMIFINAL 1 1º Grupo A × 2º Grupo B	CADETE MASCULINO SEMIFINAL 2 1º Grupo B × 2º Grupo A	ALEVÍN FEMENINO SEMIFINAL 1 1º Grupo A × 2º Grupo B	ALEVÍN FEMENINO SEMIFINAL 2 1º Grupo B × 2º Grupo A	INFANTIL FEMENINO Liga · J8 Burguillos × Pedrera
Descanso 5 min					
15:35-15:55	CADETE FEMENINO SEMIFINAL 1 1º Grupo A × 2º Grupo B	CADETE FEMENINO SEMIFINAL 2 1º Grupo B × 2º Grupo A	INFANTIL FEMENINO Liga · J9 La Algaba-Tocina × Las Cabezas de SJ	INFANTIL FEMENINO Liga · J10 Burguillos × Casariche	CADETE FEMENINO 5º y 6º PUESTO 3º Clasif Grupo A × 3º Clasif Grupo B
Descanso 5 min					
► FINALES					
16:00-16:20	INFANTIL MASCULINO ★ FINAL Gan. Semifinal 1 × Gan. Semifinal 2	CADETE MASCULINO ★ FINAL Gan. Semifinal 1 × Gan. Semifinal 2	ALEVÍN FEMENINO ★ FINAL Gan. Semifinal 1 × Gan. Semifinal 2	ALEVÍN MASCULINO ★ FINAL Gan. Semifinal 1 × Gan. Semifinal 2	CADETE FEMENINO ★ FINAL Gan. Semifinal 1 × Gan. Semifinal 2

3.5. Grupos y horarios de juego por equipo (TENIS)

TENIS - ALEVÍN MASCULINO		
GRUPO ÚNICO		
1	La Rinconada	9:30 Pista 1 — vs Bormujos 11:35 Pista 1 — vs Casariche "B" 13:40 Pista 1 — vs Casariche "A"
2	Bormujos	9:30 Pista 1 — vs La Rinconada 12:35 Pista 1 — vs Casariche "A" 14:40 Pista 1 — vs Casariche "B"
3	Casariche "A"	10:30 Pista 1 — vs Casariche "B" 12:35 Pista 1 — vs Bormujos 13:40 Pista 1 — vs La Rinconada
4	Casariche "B"	10:30 Pista 1 — vs Casariche "A" 11:35 Pista 1 — vs La Rinconada 14:40 Pista 1 — vs Bormujos

TENIS - INFANTIL MASCULINO		
GRUPO ÚNICO		
1	Villaverde del Río	9:30 Pista 2 — vs Mairena del Aljarafe 11:35 Pista 2 — vs La Puebla de Cazalla 13:40 Pista 2 — vs Pedrera
2	Mairena del Aljarafe	9:30 Pista 2 — vs Villaverde del Río 12:35 Pista 2 — vs Pedrera 14:40 Pista 2 — vs La Puebla de Cazalla
3	La Puebla de Cazalla	10:30 Pista 2 — vs Pedrera 11:35 Pista 2 — vs Villaverde del Río 14:40 Pista 2 — vs Mairena del Aljarafe
4	Pedrera	10:30 Pista 2 — vs La Puebla de Cazalla 12:35 Pista 2 — vs Mairena del Aljarafe 13:40 Pista 2 — vs Villaverde del Río

TENIS - CADETE MASCULINO		
GRUPO ÚNICO		
1	Brenes	10:30 Pista 3 — vs Mairena del Aljarafe 12:35 Pista 3 — vs La Puebla de Cazalla "A" 14:40 Pista 3 — vs Pedrera
2	Mairena del Aljarafe	10:30 Pista 3 — vs Villaverde del Río 11:35 Pista 3 — vs Pedrera 13:40 Pista 2 — vs La Puebla de Cazalla "A"
3	La Puebla de Cazalla "A"	9:30 Pista 3 — vs Pedrera 12:35 Pista 3 — vs Brenes 13:40 Pista 3 — vs Mairena del Aljarafe
4	Pedrera	9:30 Pista 3 — vs La Puebla de Cazalla "A" 11:35 Pista 3 — vs Mairena del Aljarafe 14:40 Pista 3 — vs Brenes

TENIS - ALEVÍN FEMENINO		
GRUPO A		
1	Valentina Aguilar (Bormujos)	Pista 4
2	Patricia Delgado (Bormujos)	Pista 4
3	Carla Humanes (Los Corrales)	Pista 4
4	Erica García (Los Corrales)	Pista 4
GRUPO B		
1	Nereida Hurtado (Bormujos)	Pista 4
2	Emma Conde (Bormujos)	Pista 4
3	Lucía Hidalgo (Los Corrales)	Pista 4

* Los emparejamientos entre las jugadoras serán entregados a cada entrenador/a el día del Torneo en la Oficina Técnica

TENIS - INFANTIL Y CADETE FEMENINO		
GRUPO ÚNICO UNIFICANDO CATEGORÍAS		
1	La Rinconada	9:30 Pista 5 — vs Guillena 11:35 Pista 5 — vs Brenes 14:40 Pista 5 — vs Los Corrales+La Rinconada
2	Guillena	9:30 Pista 5 — vs La Rinconada 12:35 Pista 5 — vs Los Corrales+La Rinconada 13:40 Pista 5 — vs Brenes
3	Brenes	10:30 Pista 5 — vs Los Corrales+La Rinconada 11:35 Pista 5 — vs La Rinconada 13:40 Pista 5 — vs Guillena
4	Los Corrales-Rinconada	10:30 Pista 5 — vs Brenes 12:35 Pista 5 — vs Guillena 14:40 Pista 5 — vs La Rinconada

3.6. Calendario oficial de TENIS

HORARIO	PISTA 1	PISTA 2	PISTA 3	PISTA 4	PISTA 5
9:30-10:25	ALEVÍN MASCULINO La Rinconada x Bormujos	INFANTIL MASCULINO Villaverde del Río x Mairena del Aljarafe	CADETE MASCULINO La Puebla de Cazalla "A" x Pedrera	ALEVÍN FEMENINO *	INFANTIL Y CADETE FEMENINO La Rinconada x Guillena
Descanso 5 min					
10:30-11:25	ALEVÍN MASCULINO Casariche A x Casariche B	INFANTIL MASCULINO La Puebla de Cazalla x Pedrera	CADETE MASCULINO Brenes x Mairena del Aljarafe		INFANTIL Y CADETE FEMENINO Brenes x Los Corrales+La Rinconada
Descanso 10 min					
11:35-12:30	ALEVÍN MASCULINO La Rinconada x Casariche B	INFANTIL MASCULINO Villaverde del Río x La Puebla de Cazalla	CADETE MASCULINO Mairena del Aljarafe x Pedrera		INFANTIL Y CADETE FEMENINO La Rinconada x Brenes
Descanso 5 min					
12:25-13:30	ALEVÍN MASCULINO Bormujos x Casariche A	INFANTIL MASCULINO Mairena del Aljarafe x Pedrera	CADETE MASCULINO Brenes x La Puebla de Cazalla "A"		INFANTIL Y CADETE FEMENINO Guillena x Los Corrales+La Rinconada
Descanso 10 min					

HORARIO	PISTA 1	PISTA 2	PISTA 3	PISTA 4	PISTA 5
13:40-14:35	ALEVÍN MASCULINO Casariche B x Bormujos	INFANTIL MASCULINO Villaverde del Río x Pedrera	CADETE MASCULINO Mairena del Aljarafe x La Puebla de Cazalla "A"		INFANTIL Y CADETE FEMENINO Brenes x Guillena
Descanso 5 min					
14:40-15:35	ALEVÍN MASCULINO La Rinconada x Casariche A	INFANTIL MASCULINO Mairena del Aljarafe x La Puebla de Cazalla	CADETE MASCULINO Pedrera x Brenes		INFANTIL Y CADETE FEMENINO Los Corrales+La Rinconada x La Rinconada

* Los emparejamientos entre jugadores/as serán entregados a cada entrenador/a el día del Torneo en la Oficina Técnica

3.4. Desfile inaugural

A las 9:00h en punto se dará comienzo al desfile inaugural con todos los participantes, entrenadores y árbitros para dar comienzo al I Torneo de Pádel y Tenis Día de la Provincia.

El desfile se realizará según orden alfabético:

- | | |
|-----------------------------|-----------------------------|
| 1- Alanís | 13- La Puebla de Cazalla |
| 2- Bollullos de la Mitación | 14- La Rinconada |
| 3- Bormujos | 15- Las Cabezas de San Juan |
| 4- Brenes | 16- Lebrija |
| 5- Burguillos | 17- Los Corrales |
| 6- Casariche | 18- Mairena del Alcor |
| 7- Castilleja de Guzmán | 19- Mairena del Aljarafe |
| 8- Castilleja de la Cuesta | 20- Morón de la Frontera |
| 9- Estepa | 21- Pedrera |
| 10- Guillena | 22- Tocina |
| 11- La Algaba | 23- Villanueva del Ariscal |
| 12- La Luisiana | 24- Villaverde del Río |

3.5. Arbitraje

Se dispondrán árbitros de pádel (mínimo 6) y tenis (mínimo 6) que se irán rotando de manera que siempre habrá un árbitro por partido. Además, en cada pista existirá la figura del auxiliar de pista para cualquier atender a los jugadores de los siguientes partidos y cualquier incidencia que pudiera darse.

SERVICIOS PARA DEPORTISTAS Y ACOMPAÑANTES

Todo lo que debes conocer sobre los servicios disponibles el día de la competición: avituallamiento, Fun Zone, vestuarios y aseos, zonas de sombra y descanso, sonorización y servicio médico-sanitario.

4.1. Avituallamiento

El avituallamiento de la actividad, consistente en botellas de agua fresca, estará disponible desde las 9 horas hasta la finalización de la misma en una carpa anexa al edificio de aseos y vestuarios.

Aunque pueden dispensarse botellas de agua en dicha carpa a demanda de los y las participantes, existirán también agua en cada pista.

Este avituallamiento es exclusivo para jugadores/as y monitores/as y estará disponible hasta agotar existencias.

4.2. Fun Zone

A la espalda del edificio de vestuarios y aseos, se dispondrá de una zona de entretenimiento en la que se llevarán a cabo distintos juegos y actividades para aquellos participantes que no están disputando ningún partido.

El servicio de la zona recreativa estará disponible desde las 9:30 horas hasta la finalización de la actividad.

4.3. Vestuarios y aseos

La instalación cuenta con 2 aseos y 2 vestuarios que se mantendrán en condiciones óptimas de limpieza durante la jornada.

4.4. Zonas de sombra y descanso

Se han habilitado algunas áreas de descanso dentro de la instalación, en la que se dispondrá de sombrillas y/o carpas así como mesas con el fin de proporcionar sombra y protección frente a la exposición solar y permitir el descanso adecuado.

4.5. Sonorización y speaker

La sonorización de la actividad estará disponible desde las 8:00 horas hasta la finalización de la actividad.

Para ello, contamos con un speaker que comentará el desarrollo de la actividad además de facilitar la información relevante y dinamizar la misma.

Habrà un sonido para el inicio de cada partido que será diferente para cada modalidad deportiva.

Antes del comienzo de la competición se realizará una breve explicación a los participantes de este apartado y se demostrarán ambos sonidos.

4.6. Servicio médico-sanitario

Para el día de la actividad se contará con la presencia de un médico, dos diplomados universitarios en enfermería (DUE) y una ambulancia con su correspondiente técnico en transporte sanitario, con el fin de garantizar la adecuada cobertura sanitaria durante el desarrollo del evento.

La asistencia de urgencia estará desde las 09:00 horas hasta la finalización de la actividad.

5.1. Puntualidad

La puntualidad es clave para el buen desarrollo de la competición. Todos los partidos tendrán un inicio y final simultáneo por cada franja horaria por lo que, cualquier retraso de los jugadores será considerado incomparecencia, dándose ese partido por perdido. Además, los participantes deberán estar presentes en la instalación entre las 8:15 y las 8:30 h y seguir los pasos indicados en el punto 2.4. de este dossier.

5.2. Vestimenta

Las parejas deben ir uniformadas. Es obligatorio que todos los jugadores de un mismo equipo lleven camiseta de idéntico color. No podrá jugar aquel que no cumpla con este requisito.

5.3. Premiación

Todos los equipos participantes recibirán un trofeo de iguales características, independientemente del resultado obtenido en el Torneo.

5.4. Derechos de imagen

La participación en el torneo implica la autorización expresa a la organización para la captación, uso y difusión de imágenes (fotografías y vídeos) en las que puedan aparecer los participantes, tomadas durante el desarrollo del evento.

Estas imágenes podrán ser utilizadas con fines informativos, promocionales y de difusión del torneo, a través de distintos medios y soportes, como redes sociales, página web, material gráfico o publicaciones oficiales.

La cesión de estos derechos se realiza de forma gratuita y sin limitación temporal ni territorial, conforme a la normativa vigente en materia de protección de datos y derechos de imagen.

5.5. Normas de uso de la instalación

- Está **prohibido comer** en las pistas, fun zone, así como en los vestuarios y aseos. En todo caso, si se consumen alimentos en el resto de zonas no restringidas, se deberá hacer uso de las papeleras y no arrojar ningún desperdicio en la instalación o su entorno.
- Se deberán **respetar en todo momento las zonas de acceso restringido**, quedando prohibido el acceso a aquellos espacios delimitados mediante vallas, señalización o cualquier otro elemento de control.
- El uso de los **vestuarios estará limitado exclusivamente a los y las deportistas participantes**, quienes deberán hacer un uso adecuado de los mismos, manteniendo la limpieza y evitando dejar residuos o provocar condiciones inadecuadas (como suelos mojados).
- En los espacios comunes de la instalación deportiva (pasillos, zonas de tránsito, vestuarios y entorno natural colindante), **no se permitirá la realización de actividades que puedan perturbar al resto de usuarios o suponer un riesgo para las instalaciones.**
- Cada pareja o equipo participante deberá **contar en todo momento con la supervisión de su entrenador o entrenadora**, quien será responsable del correcto comportamiento de los mismos durante el desarrollo de la actividad.

06

ANEXOS

En los anexos puedes encontrar modelos de inscripción, modelo de cesión de derechos de imagen, modelo de solicitud de credencial de prensa municipal, normativa de pádel y tenis y mapas de la instalación.

6.2. Acta de información sobre tratamiento de imágenes

EVENTO: I Torneo de Pádel y Tenis "Día de la Provincia"

ORGANIZADOR: Diputación de Sevilla · Servicio Técnico de Deportes

FECHA Y LUGAR: 9 de mayo de 2026 en el Parque V Centenario de Utrera

I. Marco legal aplicable

De conformidad con la normativa vigente, se informa a los participantes y a sus representantes legales de que el derecho a la propia imagen está reconocido en el artículo 18 de la CE y regulado por la Ley Orgánica 1/1982, de 5 de mayo, la Ley Orgánica 3/2018, de 5 de diciembre y el Reglamento (UE) 2016/679 del Parlamento Europeo y del Consejo (RGPD).

II. Información sobre el tratamiento de imágenes

Durante el desarrollo del torneo podrán captarse imágenes —fotográficas y/o audiovisuales— de los y las participantes, de forma individual o en grupo. Dicho tratamiento tiene carácter exclusivamente informativo y divulgativo, sin ningún fin comercial, y podrá incluir su difusión a través de los siguientes medios:

- Páginas web oficiales de la Diputación de Sevilla y de otros medios deportivos.
- Redes sociales institucionales de la Diputación de Sevilla u otros medios deportivos.

Responsable del tratamiento: la Diputación de Sevilla. Las imágenes no serán cedidas a terceros con fines comerciales ni utilizadas fuera del contexto deportivo e institucional.

III. Consentimiento por participación

La inscripción y participación en el evento implica la aceptación de este tratamiento de imágenes en los términos descritos. Esta condición ha sido comunicada previamente a los participantes y, en el caso de menores de edad, a sus madres, padres y/o tutores legales, constando además en la normativa general del evento.

*En caso de que algún participante o representante legal manifieste su oposición al tratamiento de imágenes, deberá comunicarlo por escrito a la organización del evento antes del inicio de la actividad.

IV. Declaración del responsable del evento

El/la abajo firmante, en calidad de responsable de la inscripción de los y las participantes del municipio de _____, declara haber informado debidamente a todos los y las participantes y, en su caso, a sus representantes legales, sobre el tratamiento de imágenes descrito en el presente documento, de conformidad con la normativa aplicable.

En _____, a _____ de _____ de 2026

FIRMADO Y SELLADO:

D.N.I.:

(Monitor/a, Técnico de Deportes o concejal de Deportes)

6.3. Modelo de solicitud de credencial de prensa municipal

D. _____
_, en calidad de Alcalde – Presidente o Concejál – Delegado de Deportes del
Excmo. Ayuntamiento de _____
_____ tiene a bien;

AUTORIZAR

A D. _____,
Con D.N.I. nº _____, a realizar las funciones de
grabación y reportaje fotográfico de los partidos que celebren los equipos de
nuestro municipio en la instalación del Parque V Centenario (Utrera),
correspondiente a la actividad deportiva organizada por la Diputación Provincial
de Sevilla, denominada I Torneo de Pádel y Tenís “Día de la Provincia”, a
celebrarse el próximo sábado día 9 de mayo de 2.026.

A _____, a _____ de _____ de
2.026.

Fdo.: _____.

6.4. Normativa de Pádel y Tenis (Torneo Día de la Provincia 2026)

Puedes consultar la Normativa Oficial del Torneo en la web de diputación de Sevilla: <http://10.1.254.88/temas/deportes/otras-actividades/#>

6.5. Infracciones y sanciones

INFRACCIONES GRAVES Y SANCIONES

- No presentarse al torneo de manera injustificada o sin notificarlo a la organización, tras haber confirmado la asistencia al mismo.
- Abandonar la actividad sin completar los partidos establecidos en el calendario, sin causa justificada.
- Realizar conductas violentas, proferir insultos o actitudes de desprecio hacia árbitros, deportistas, entrenadores y personal de la organización, por parte de deportistas, entrenadores o espectadores.

Estas conductas serán penalizadas con la descalificación del torneo del equipo infractor e imposibilidad de participar, en la edición del año siguiente.

La apreciación de estas infracciones y la aplicación de la sanción, deberá ser adoptada por el Comité de Disciplina del torneo tras la comprobación y análisis de los hechos.

INFRACCIONES LEVES Y SANCIONES

- No respetar las normas de participación de deportistas (jugadores no inscritos reglamentariamente, jugadores de una categoría superior, etc.).
- Quejas reiteradas por parte de los entrenadores o jugadores de un equipo.
- Mal comportamiento o faltas de respecto de deportistas, entrenadores o espectadores, que no lleguen a la gravedad del apartado c).

Estas conductas serán sancionadas con la pérdida del partido del equipo infractor.

La apreciación de estas infracciones y la correspondiente aplicación de la sanción corresponderá a los árbitros.

6.6. Mapas de la instalación deportiva

